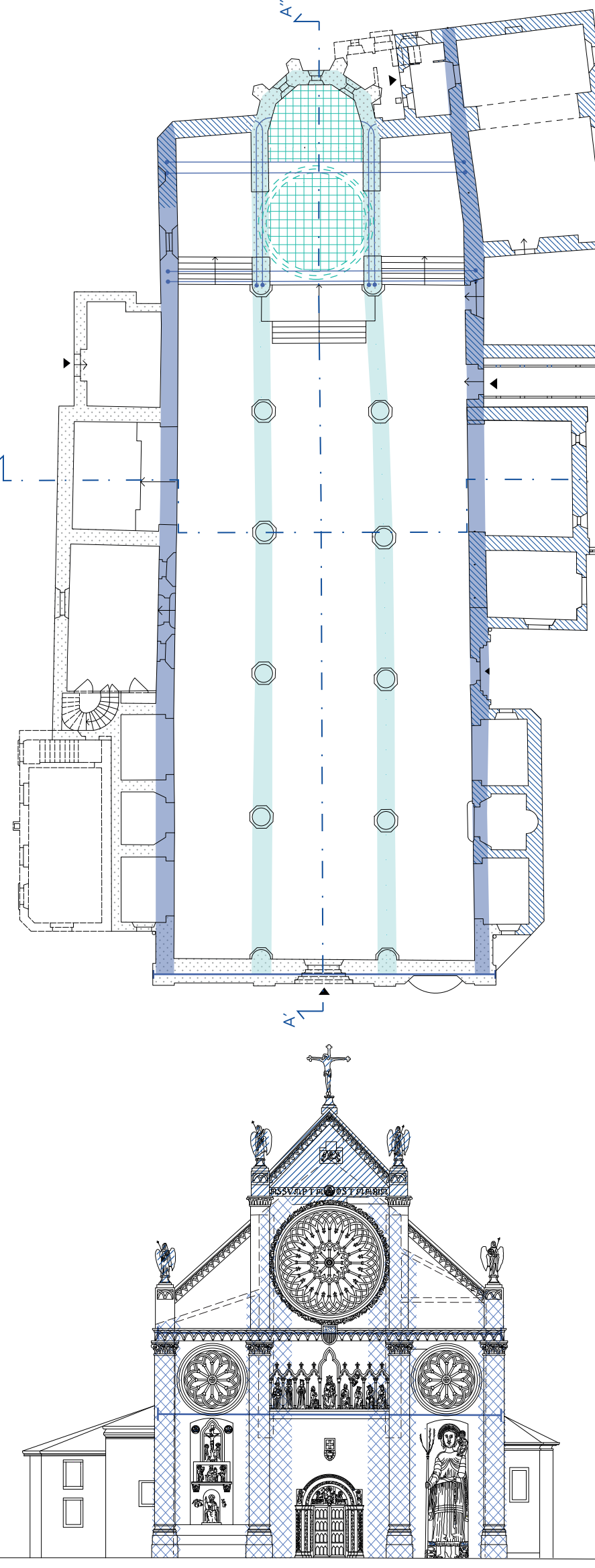
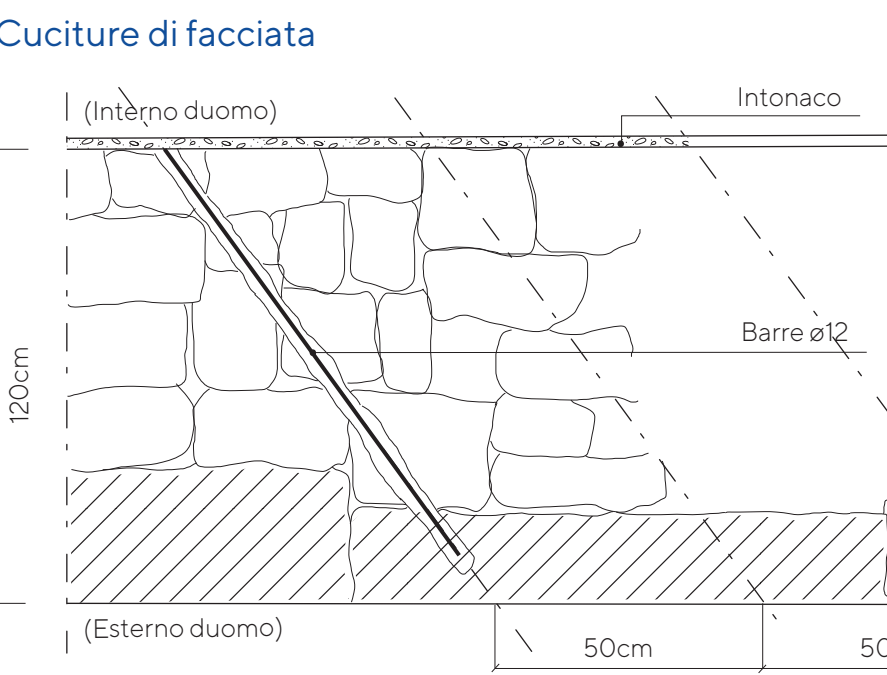


PROGETTO DEGLI INTERVENTI DI CONSOLIDAMENTO 1980-1983

Sintesi degli interventi



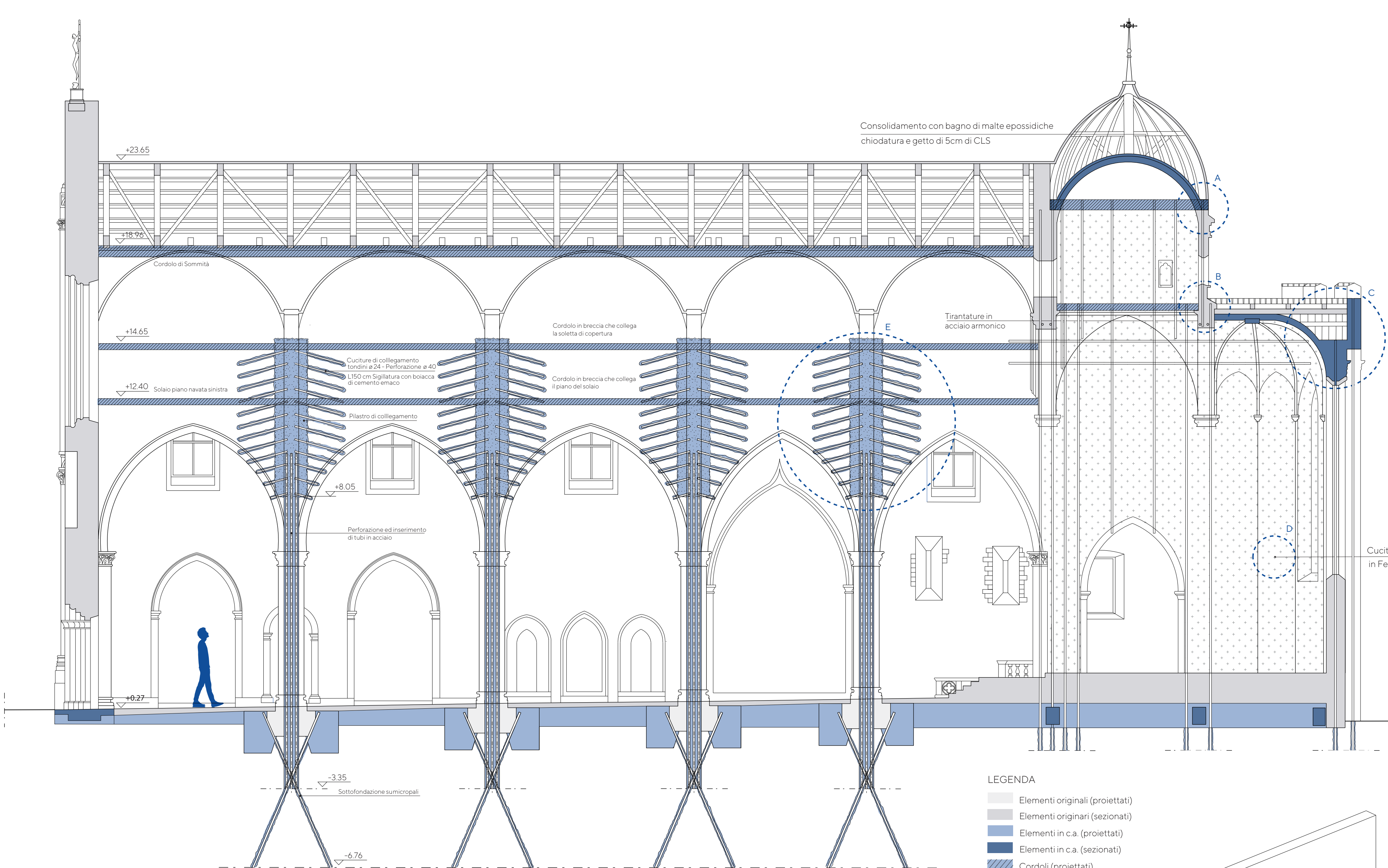
- LEGENDA
- Cordolo in CLS armato su navata principale
 - Cordolo in CLS armato su navate laterali
 - Porzione muraria ricostruita con anima in CLS armato
 - Porzione muraria consolidata mediante cucitura incrociata
 - Porzione di facciata consolidata mediante rete elettrosaldata
 - Porzione di calotta consolidata mediante rete elettrosaldata
 - Porzione muraria demolita
 - Tirante in alluminio (trefoli) con ancoraggio al di sotto del paramento murario
 - Tirante in alluminio ancorato al cordolo sommitale in CLS armato
 - Calotta armata di rinforzo della cupola



SCALA 1:20

Fonte: Ing. L. Brisighella, Relazione dei disegni di progetto, Archivio Parrocchiale, 1980-1983

Sezione A'-A''



- LEGENDA
- Elementi originali (proiettati)
 - Elementi originali (sezionati)
 - Elementi in c.a. (proiettati)
 - Elementi in c.a. (sezionati)
 - Cordoli (proiettati)
 - Cordoli (sezionati)

SCALA 1:100

Fotografie di cantiere sugli interventi

Navata Centrale-Consolidamento armato della cupola

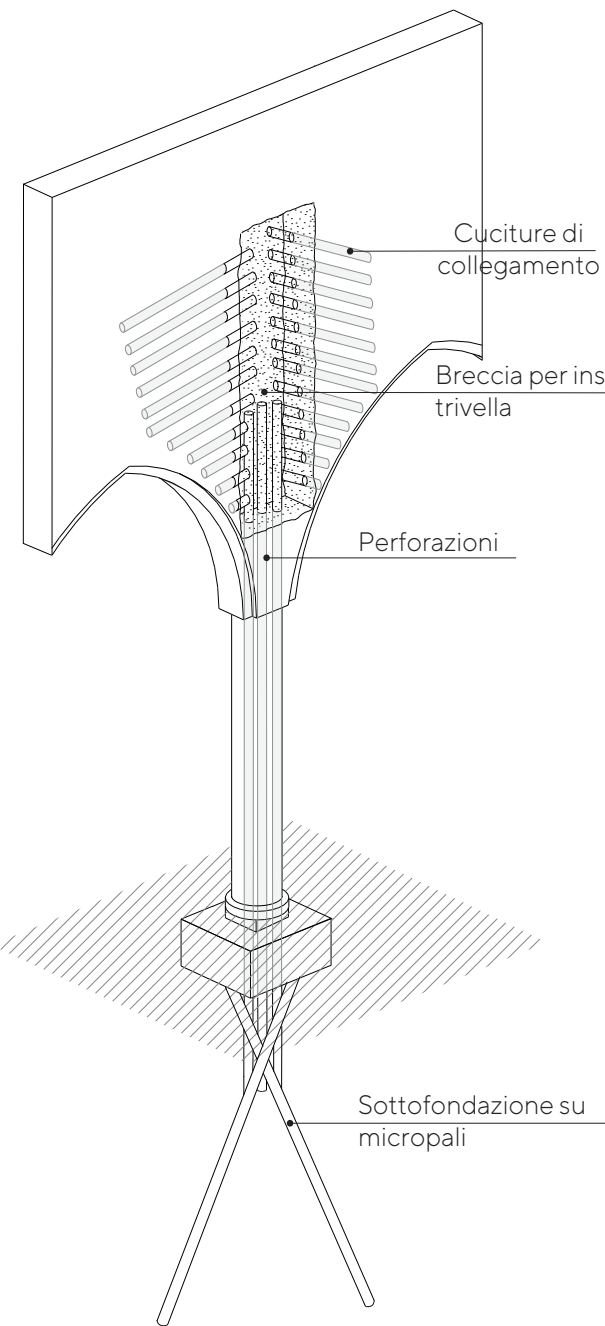


Navata Destra- Nuove volte armate della navata



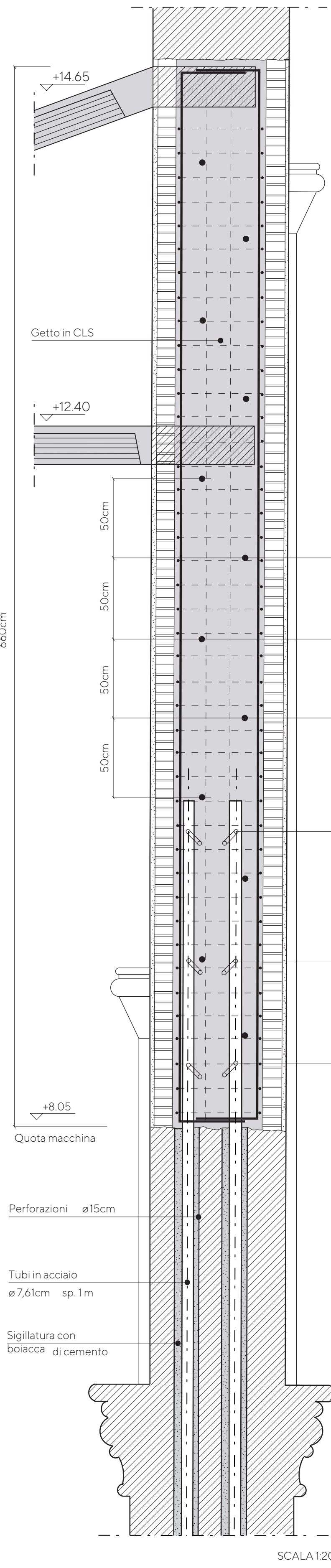
Navata Centrale-Consolidamento delle colonne mediante tre tubi d'acciaio

Navata Centrale-Breccia generata ad di sopra delle colonne per la trivella



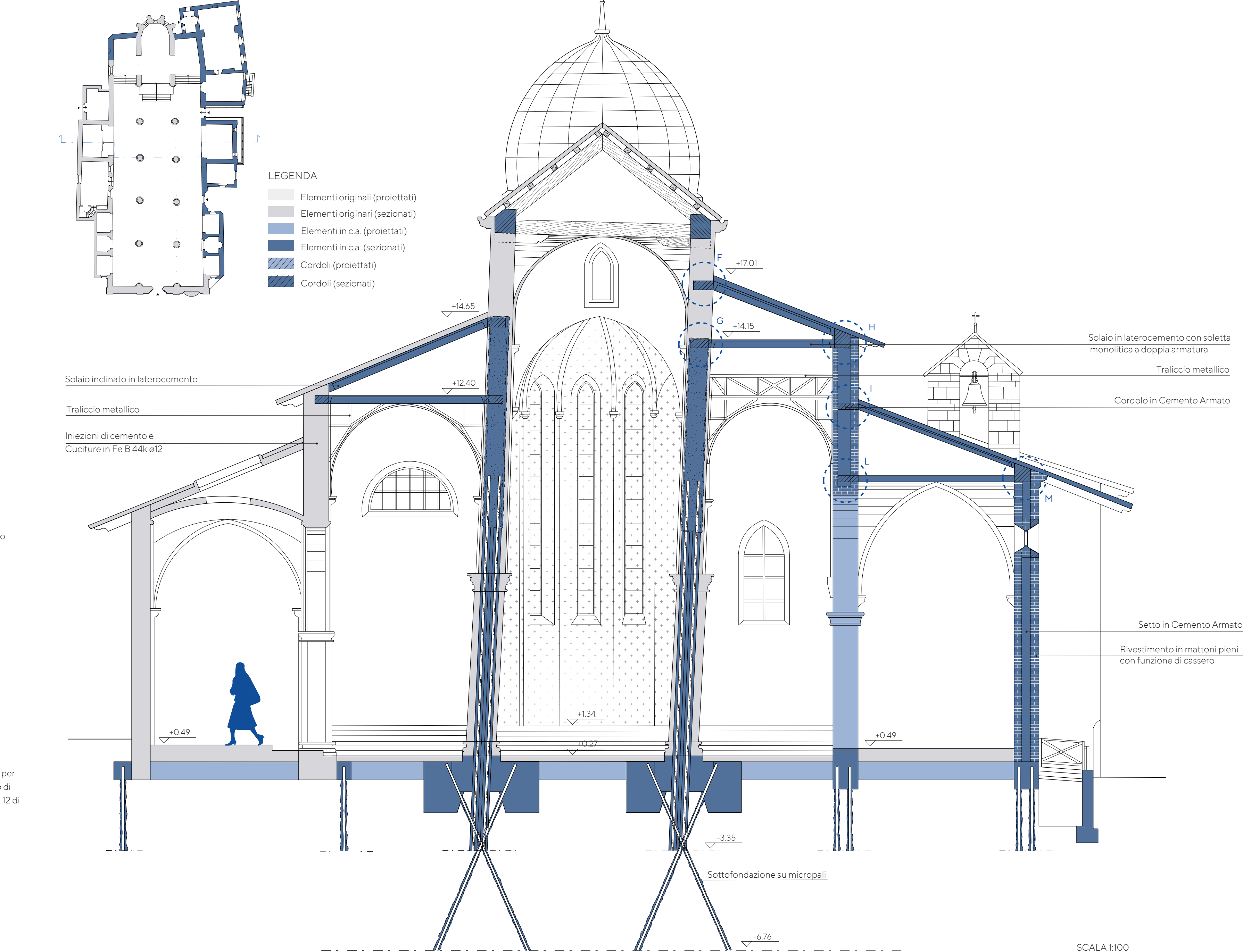
Archivio fotografico Parrocchiale

Dettaglio Colonna E



SCALA 1:20

Sezione B'-B''



SCALA 1:100

Fotografie di cantiere sugli interventi

Navata Destra- Cappella della Madonna

Navata Destra- Architrave del portale di collegamento in profili in ferro

Navata Destra-Ricostruzione delle volte

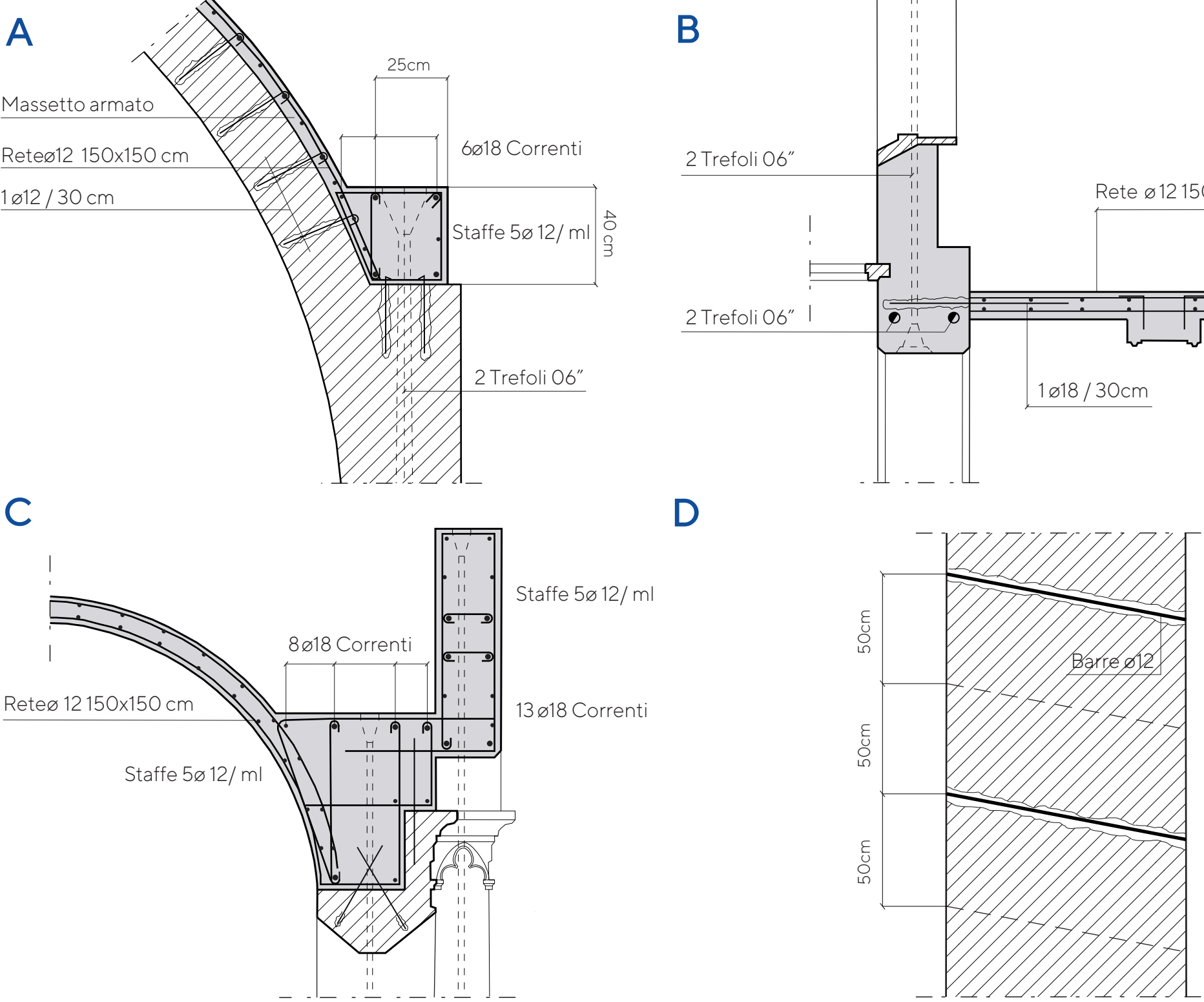
Navata Destra-Cappella della Madonna

Navata Destra-Ricostruzione del tetto delle Sagrestie

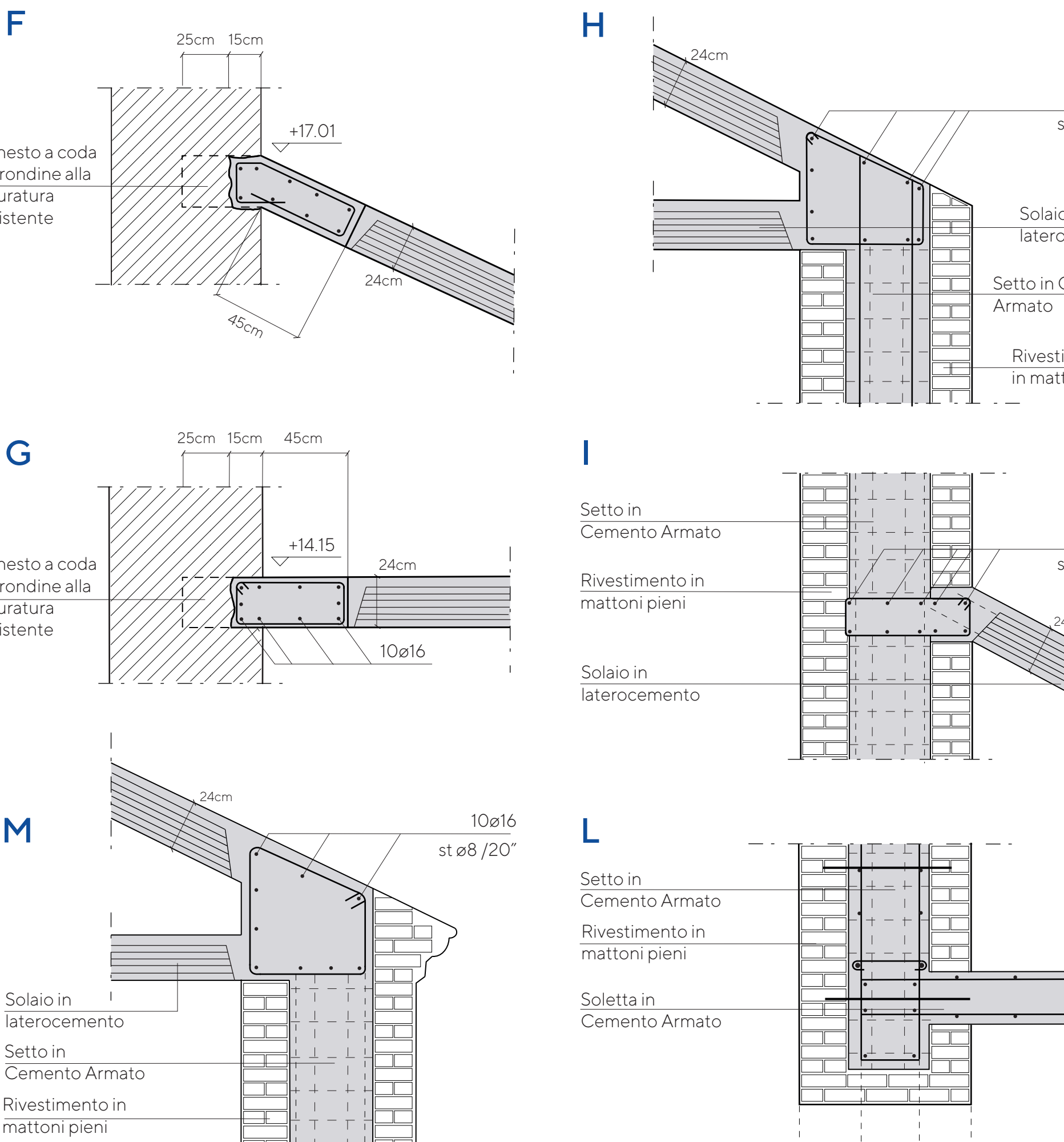


Archivio fotografico Parrocchiale

Dettagli zona Absidale - Sezione A'-A''



Dettagli Navata destra - Sezione B'-B''



SCALA 1:20